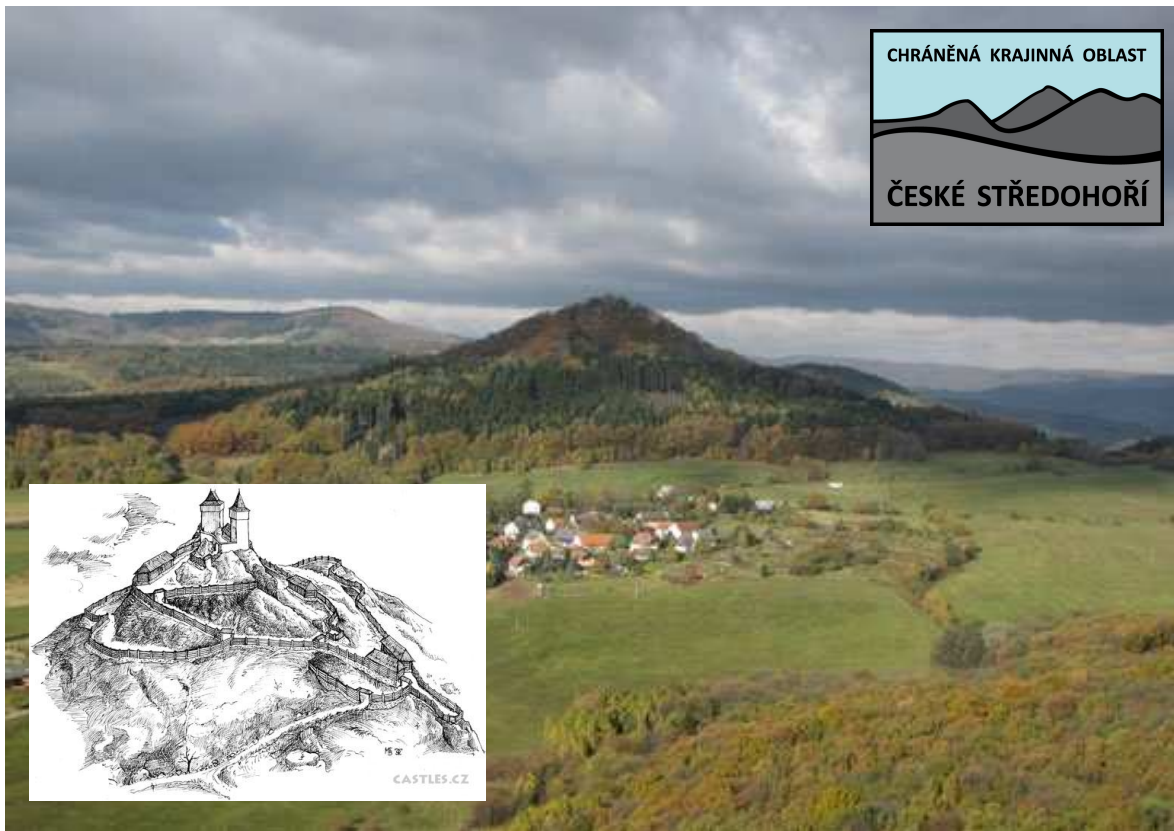


HRAD PANNA – NOVOVĚKÁ PEVNOST ZROZENÁ HUSITSKÝMI VÁLKAMI



Hrad Pannu založil Zikmund Děčínský z Vartemberka roku 1421 – v době, kdy obléhal nový hrad Kalich svého úhlavního nepřítele Jana Žižky z Trocnova. Vartemberkovo úsilí o dobytí Kalicha však nejenže nebylo korunováno úspěchem, ale o dva roky později dokonce ztratil i opěrný bod vlastní. Žižka tehdy ovšem mohl nepřátelský hrad zničit, učinil však pravý opak: proměnil jej ve svoji vojenskou základnu. Husité pak Pannu rozšířili a opevnili do té míry, že se stala jednou z nejvýznamnějších pevností své doby. To si uvědomoval i císař Zikmund, který roku 1437 osobně nařídil hrad zbořit. Obléhání Panny zemskou hotovostí nebylo dlouho korunováno úspěchem, ale nakonec císařským nahrála šťastná náhoda. Tou se stalo zajetí velitele hradní posádky, který se tajně vypravil pro posily do Hradce, avšak u Prahy byl rozpoznán a zajat. Musel pak dát obráncům příkaz ke kapitulaci, po níž následovalo už jen vykonání Zikmundova rozkazu.

Jeden z našich největších hradů byl opevněn zcela novým typem fortifikací, kterého Žižka nedlouho předtím úspěšně užil ve slavné bitvě na Vítkově a jenž se následně uplatnil i při výstavbě jeho hradu Kalicha. Rozsah komplexu, zcela nekonvenční opevňovací koncepce, zahrnující řadu revolučních prvků i čistě vojenský účel činí z Panny objekt stojící na pomezí vývoje mezi středověkým hradem a novověkou pevností a tím i památku mezinárodního významu.

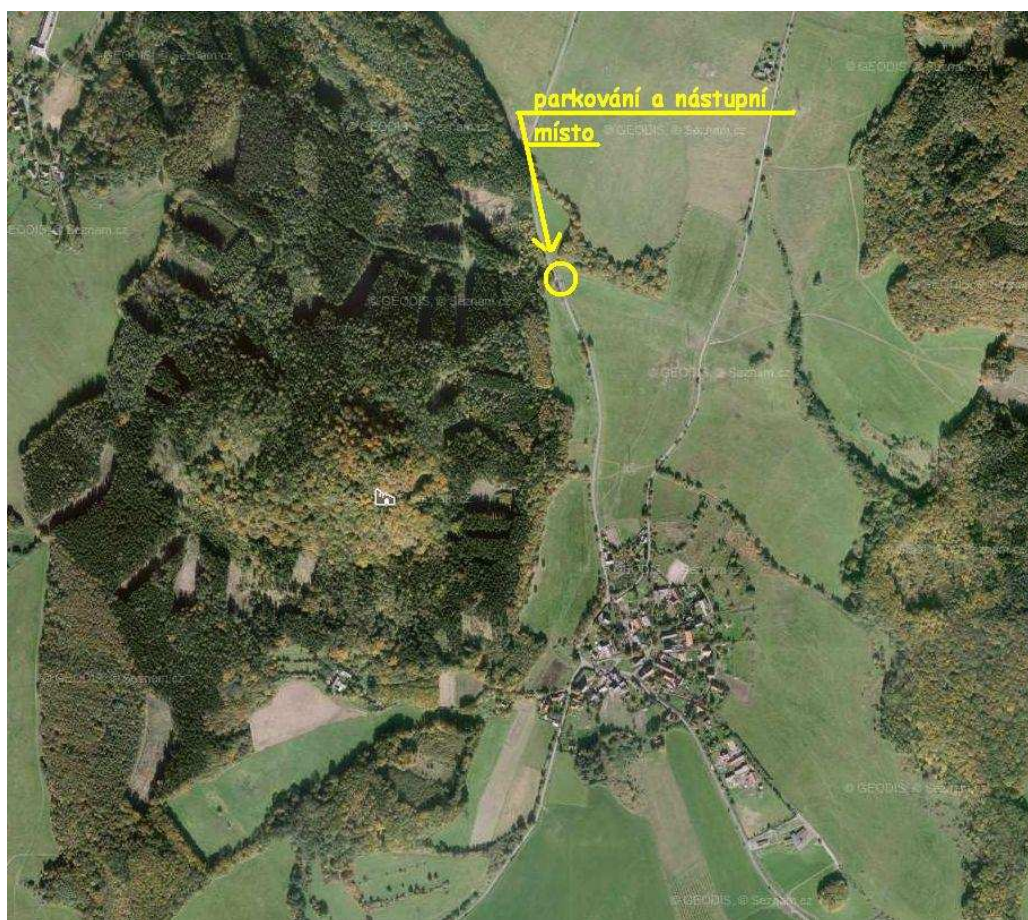
Mimořádnou komentovanou prohlídku hradu, která zahrne nejnovější poznatky z dlouhodobě prováděného komplexního povrchového průzkumu, pro Vás zajistí členové sdružení Hradů Českého středohoří a pracovníci Ústavu archeologické památkové péče severozápadních Čech v Mostě.

Hrad Panna - historie, archeologie, geologie, les a jeho skladba, romantika, neznámé výhledy

Termín: 14. dubna 2012 od 10:00 hod.

Parkování, Nástupní místo: malá odstavňá plocha v pravo na silnici z Řepčic do Homole u Panny, 700 m od Řepčic

GPS: 50°36'52.370"N, 14°11'20.941



www.nature.cz, www.ceskestredohori.ochranaprirody.cz.